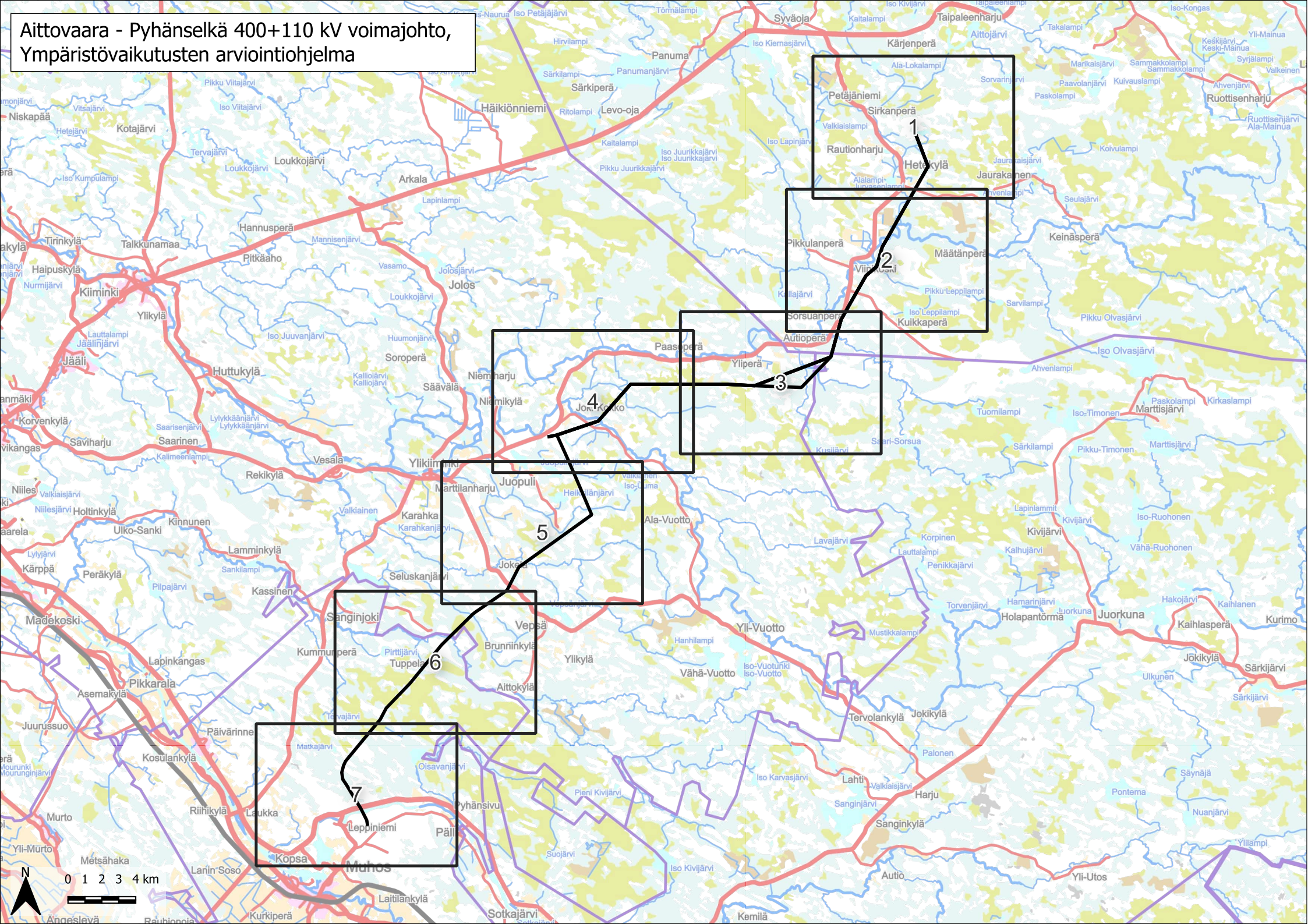
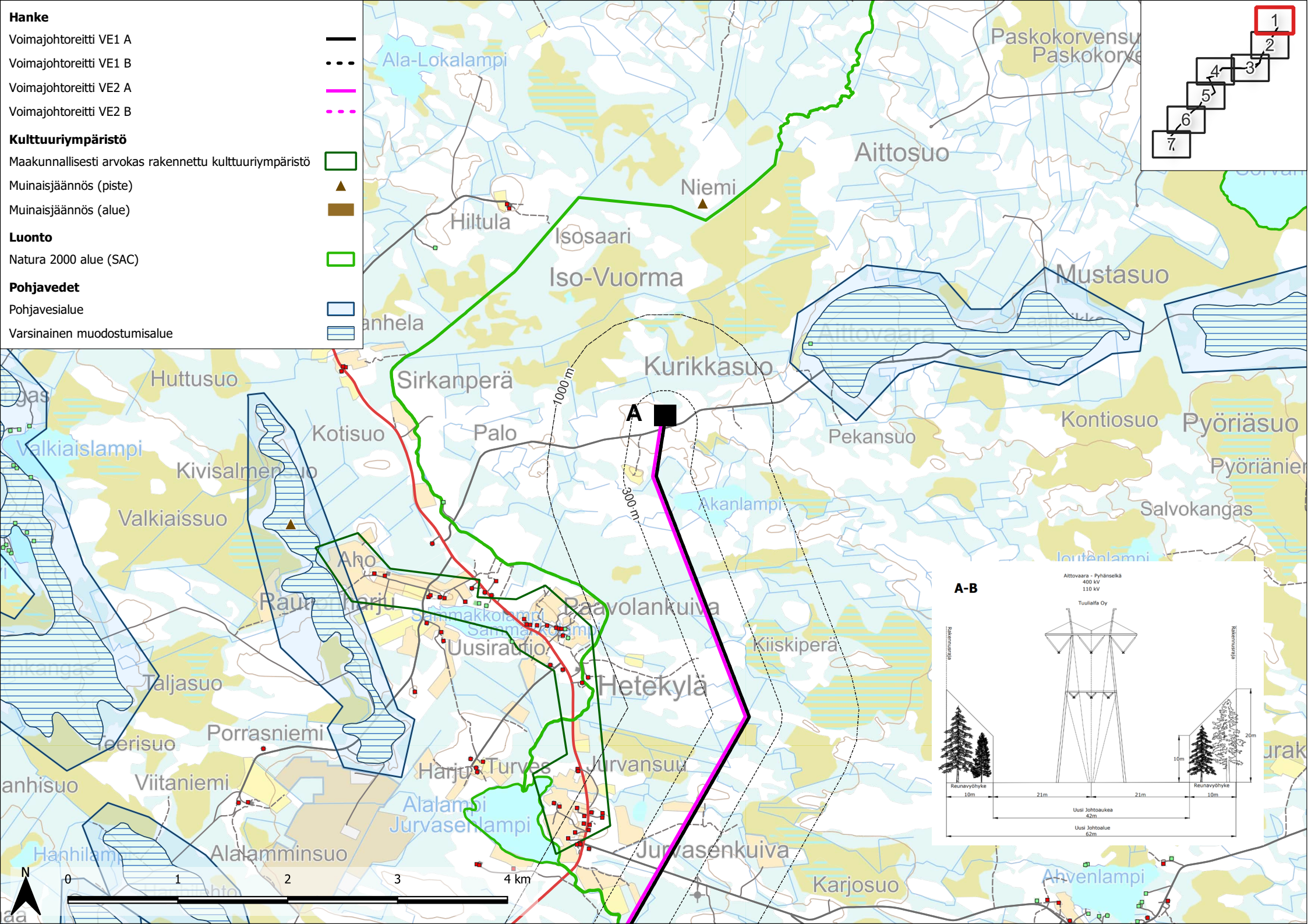


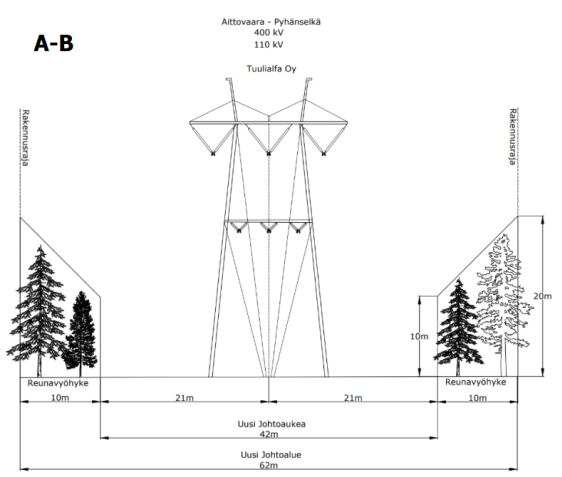
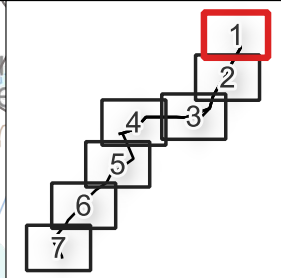
Aittovaara - Pyhänselkä 400+110 kV voimajohto, Ympäristövaikutusten arviointiohjelma

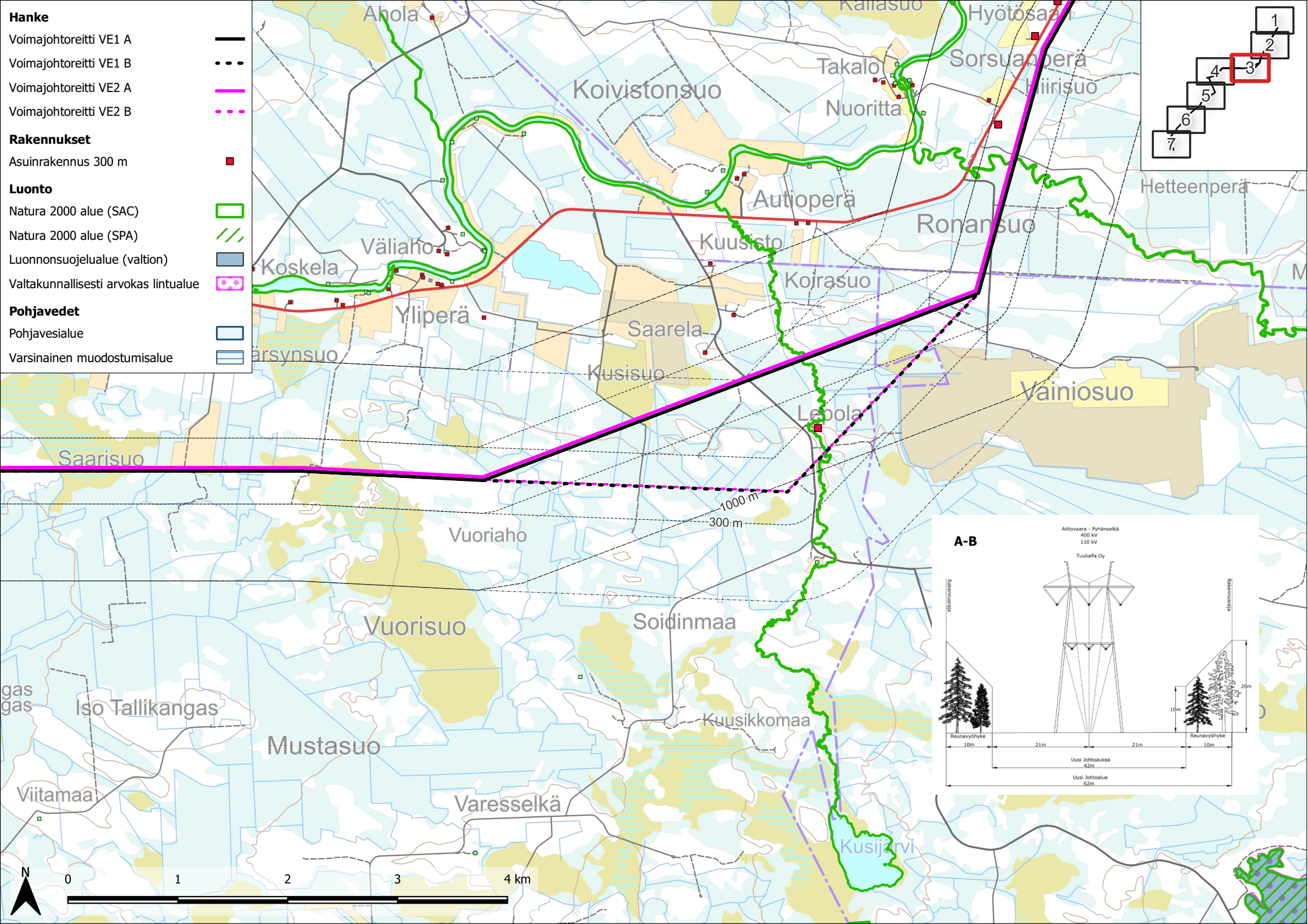




- Hanke**
- Voimajohtoreitti VE1 A
 - Voimajohtoreitti VE1 B
 - Voimajohtoreitti VE2 A
 - Voimajohtoreitti VE2 B
- Kulttuuriympäristö**
- Maakunnallisesti arvokas rakennettu kulttuuriympäristö
 - Muinaisjäänös (piste)
 - Muinaisjäänös (alue)
- Luonto**
- Natura 2000 alue (SAC)
- Pohjavedet**
- Pohjavesialue
 - Varsinainen muodostumisalue

-
-
-
-
-
- ▲
-
-
-
-
-





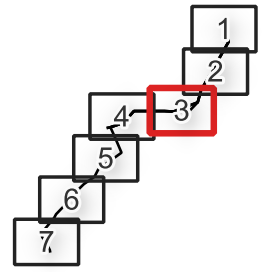
- Hanke**
- Voimajohtoreitti VE1 A
 - Voimajohtoreitti VE1 B
 - Voimajohtoreitti VE2 A
 - Voimajohtoreitti VE2 B

- Rakennukset**
- Asuinrakennus 300 m

- Luonto**
- Natura 2000 alue (SAC)
 - Natura 2000 alue (SPA)
 - Luonnonsuojelualue (valtion)
 - Valtakunnallisesti arvokas lintualue

- Pohjavedet**
- Pohjavesialue
 - Varsinainen muodostumisalue

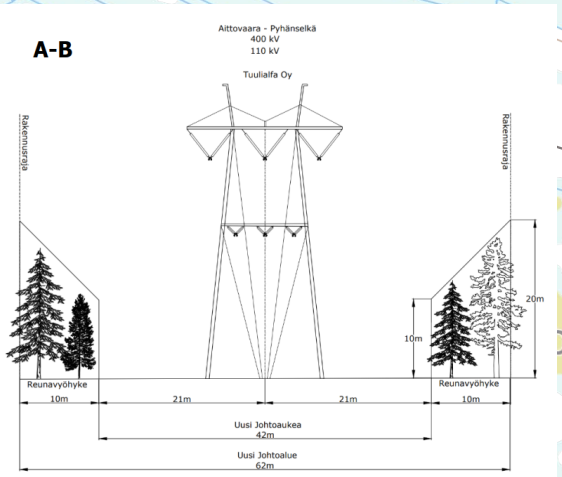
- (thick black line)
- - - (dashed black line)
- (thick magenta line)
- - - (dashed magenta line)
- (red square)
- (green outline)
- /// (green diagonal lines)
- (blue square)
- (pink outline)
- (blue outline)
- (light blue outline)

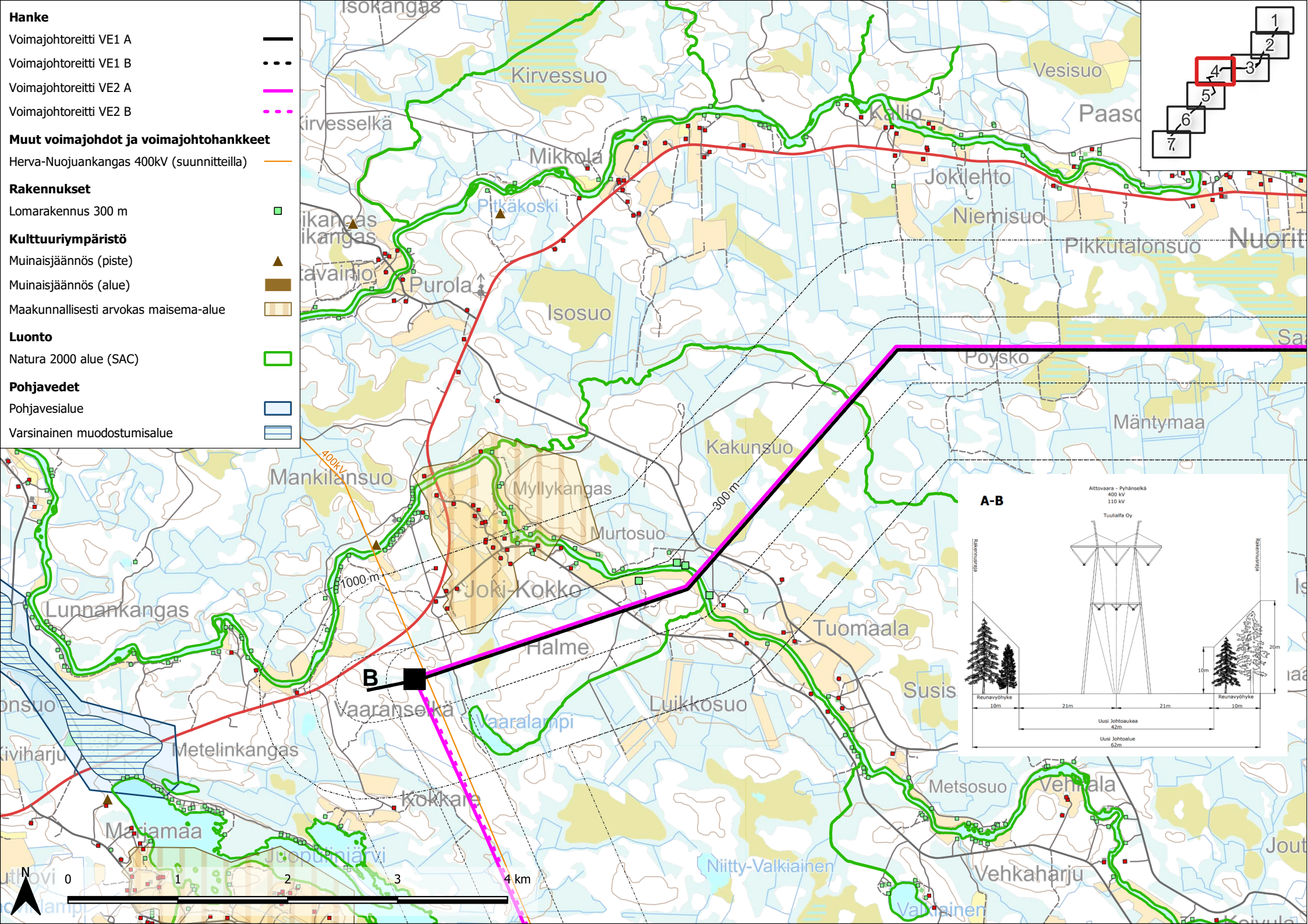


Saarisuo

gas gas

Viitamaa





Hanke

Voimajohtoreitti VE2 A

Voimajohtoreitti VE2 B

Muut voimajohdot ja voimajohtohankkeet

Herva-Nuujukangas 400kV (suunnitteilla)

Caruna 100kV (olemassa oleva)

Kulttuuriympäristö

Perinnebiotooppi

Maakunnallisesti arvokas rakennettu kulttuuriympäristö

Muinaisjäännös (piste)

Muinaisjäännös (alue)

Maakunnallisesti arvokas maisema-alue

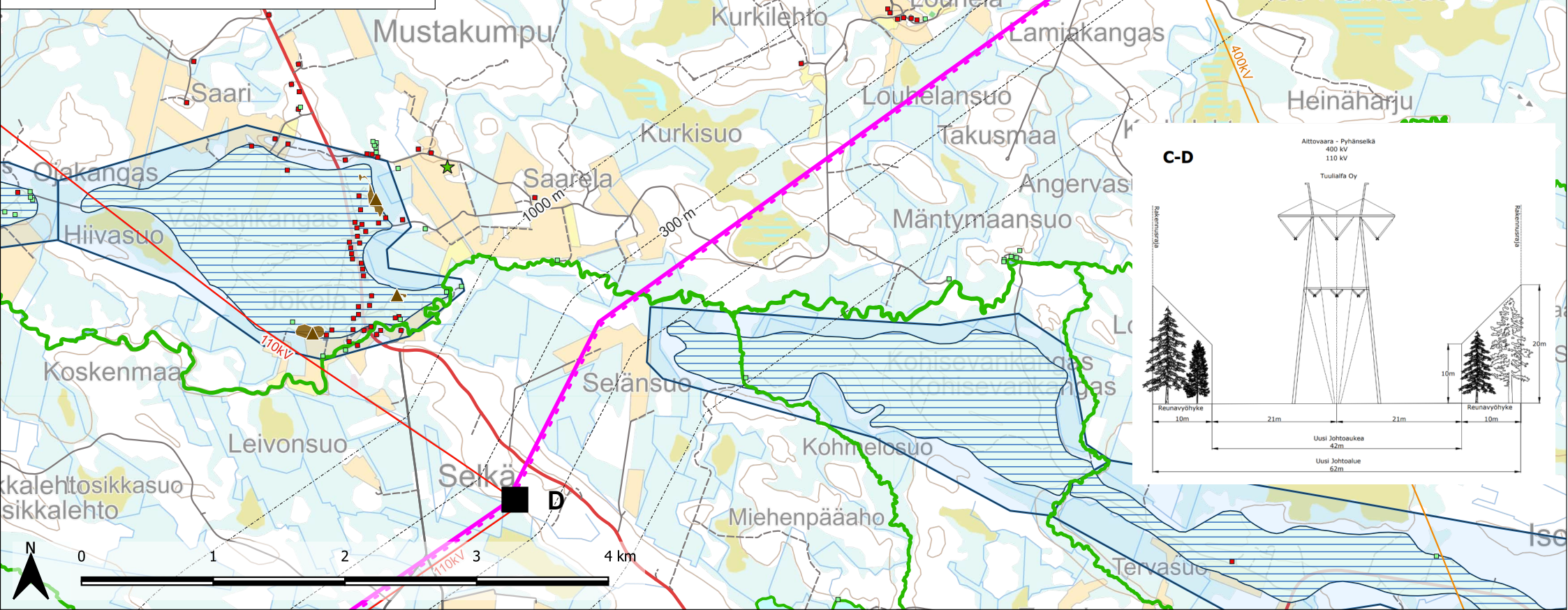
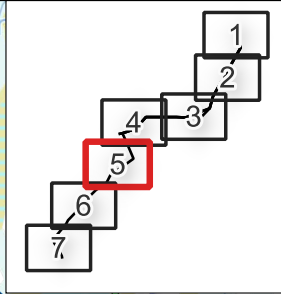
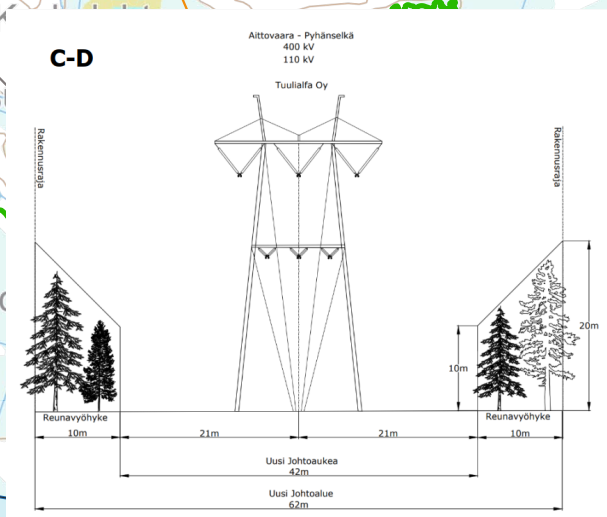
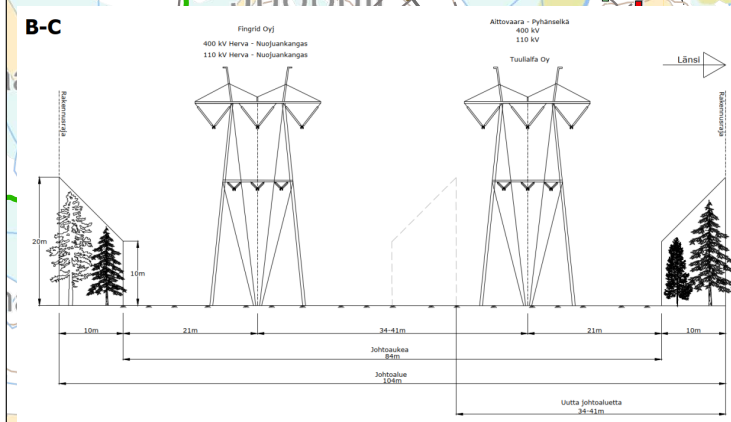
Luonto

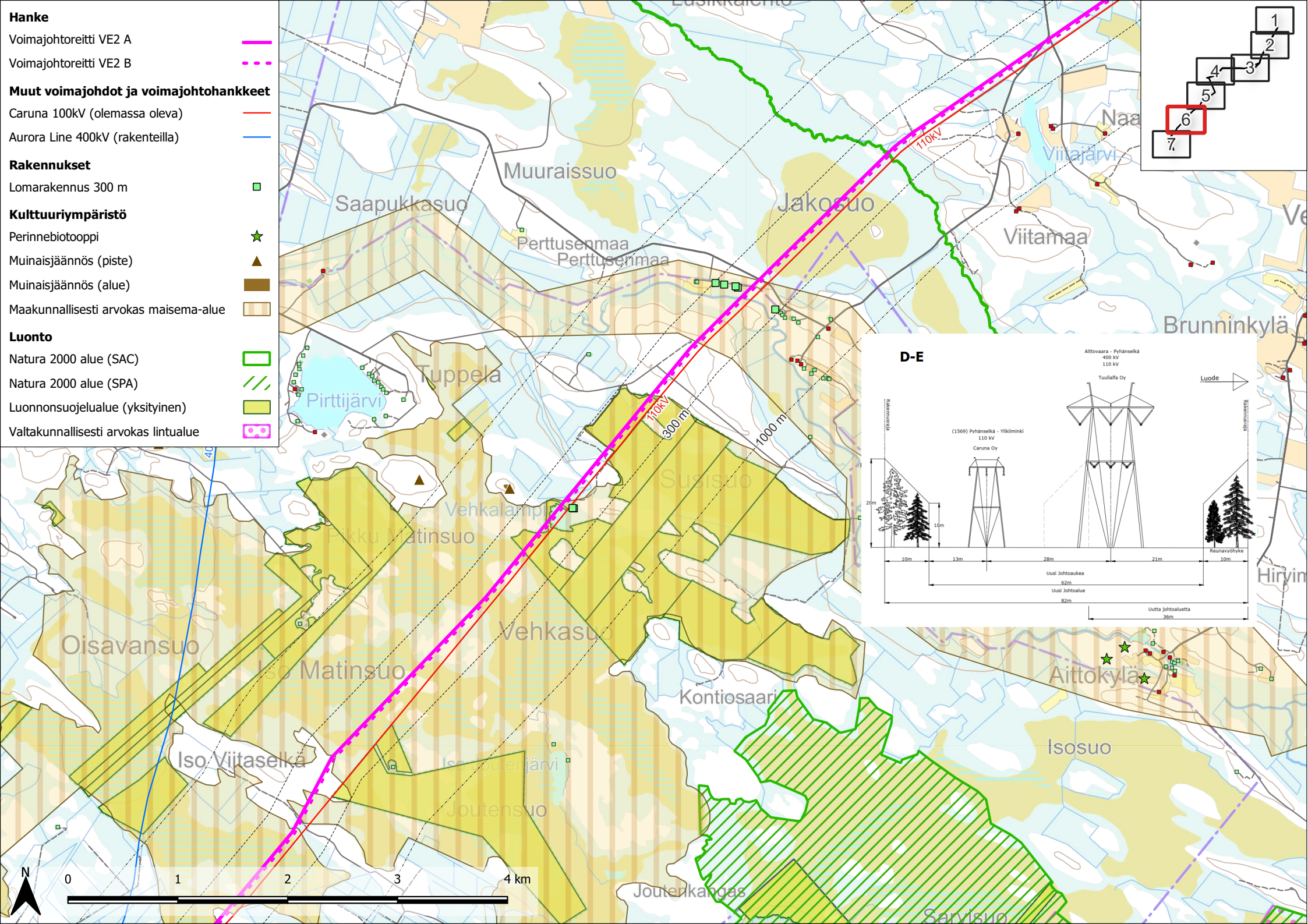
Natura 2000 alue (SAC)

Pohjavedet

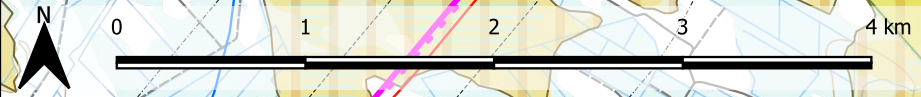
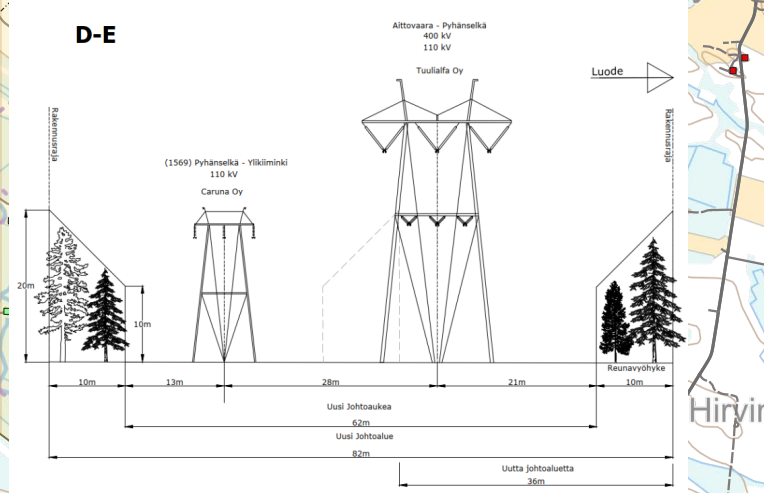
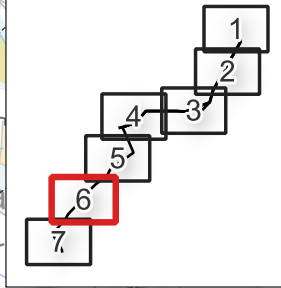
Pohjavesialue

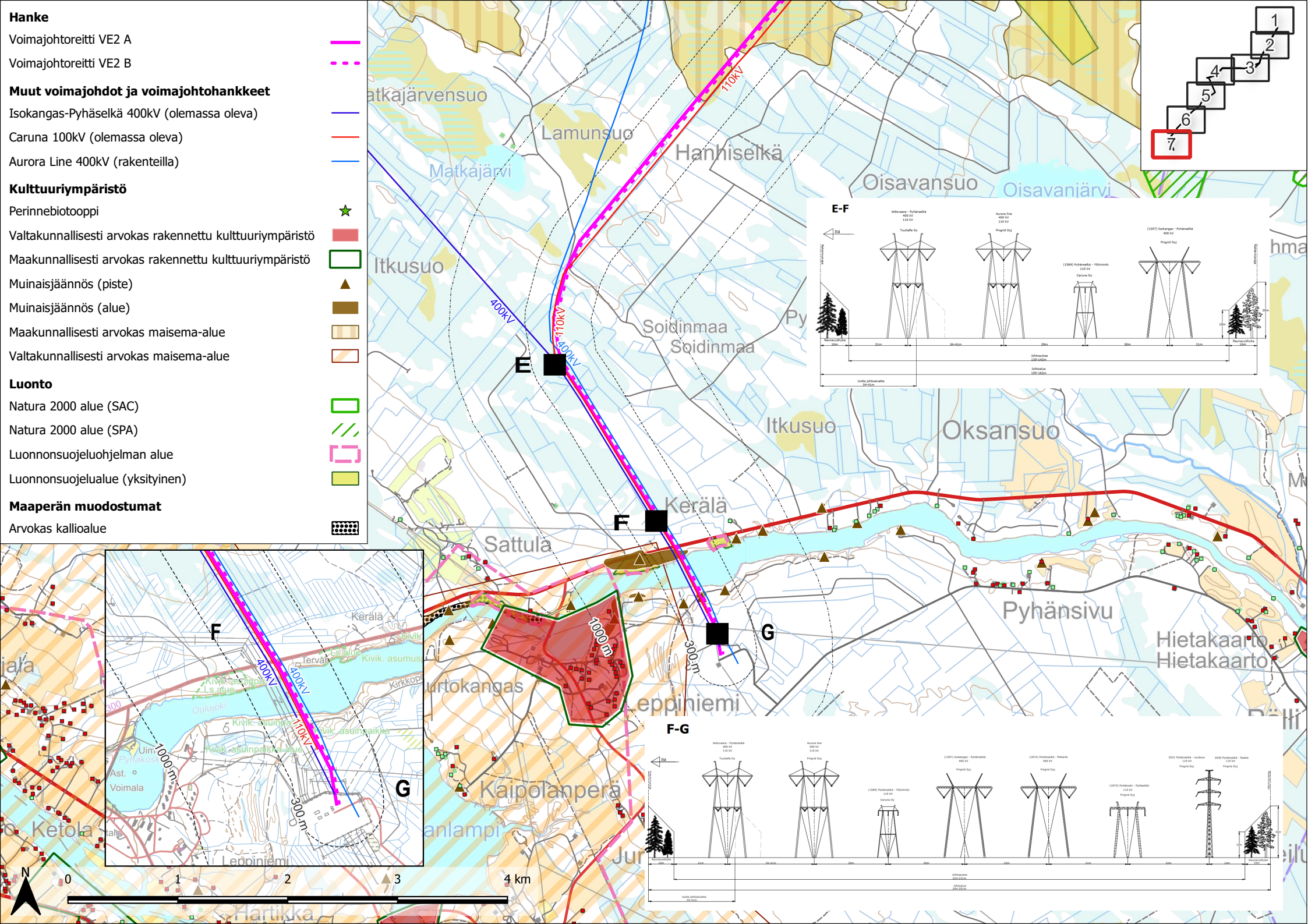
Varsinainen muodostumisalue





- Hanke**
- Voimajohtoreitti VE2 A
 - Voimajohtoreitti VE2 B
- Muut voimajohdot ja voimajohtohankkeet**
- Caruna 100kV (olemassa oleva)
 - Aurora Line 400kV (rakenteilla)
- Rakennukset**
- Lomarakennus 300 m
- Kulttuuriympäristö**
- Perinnebiotooppi
 - Muinaisjäännös (piste)
 - Muinaisjäännös (alue)
 - Maakunnallisesti arvokas maisema-alue
- Luonto**
- Natura 2000 alue (SAC)
 - Natura 2000 alue (SPA)
 - Luonnonsuojelualue (yksityinen)
 - Valtakunnallisesti arvokas lintualue





Hanke

- Voimajohtoreitti VE2 A
- Voimajohtoreitti VE2 B

Muut voimajohdot ja voimajohtohankkeet

- Isokangas-Pyhäselkä 400kV (olemassa oleva)
- Caruna 100kV (olemassa oleva)
- Aurora Line 400kV (rakenteilla)

Kulttuuriympäristö

- Perinnebiotooppi
- Valtakunnallisesti arvokas rakennettu kulttuuriympäristö
- Maakunnallisesti arvokas rakennettu kulttuuriympäristö
- Muinaisjäännös (piste)
- Muinaisjäännös (alue)
- Maakunnallisesti arvokas maisema-alue
- Valtakunnallisesti arvokas maisema-alue

Luonto

- Natura 2000 alue (SAC)
- Natura 2000 alue (SPA)
- Luonnonsuojeluohjelman alue
- Luonnonsuojelualue (yksityinen)

Maaperän muodostumat

- Arvokas kallioalue

